

VIZUÁLIS FAVIZSGÁLAT ADATLAP ÉS KEZELÉSI JAVASLAT

FA sorszáma	1
Fafaj (latin)	Aesculus hippocastanum
Fafaj (magyar)	vadgesztenye

A FA HELYE	Királyi Lovarda, Angol kert 1., hrsz: 1071
Helység	Kisbér

Fa magassága (m):	22
Törzs magassága (m):	4
Törzs átmérő 1-m-en (cm):	80
Törzs kerület 1m-en (cm):	251
Koronaátmérő (m):	11

Vizsgálat időpontja:	2023.04.10
----------------------	------------

ÉRTÉKELÉS	
A gyökér és a gyökérnyak állapota	
Radó EU faviszgalati értékszám:	4
Leírás:	gyökérnyak ép és bordásan terpeszes a terhelt, déli oldalon

A törzs állapota	
Radó EU faviszgalati értékszám:	4
Leírás:	kisebb kéregsérülések és dudrok a törzsön

A korona és a koronaalap állapota	
Radó EU faviszgalati értékszám:	3
Leírás:	koronaalagnál villás elágazás, száraz ágak, minimálisan féloldalas, odvasodott ághely

A fa egészségi állapota és életképessége	
Értékszám:	4
Leírás:	beavatkozással megközelíthető a termőhely által meghatározott várható életkort

A fa általános állapot mutatója:	73%
----------------------------------	-----

KOCKÁZATELEMZÉS	
A fa elhelyezkedése	4
zöldfelületben, ligetes állományban áll, parkban	
A fa környezete	4
gépkocsi út 5,5 m-re; alacsony fagyalsövény 3 m-re	
A fa élethelyének minősége	4
elfogadható, gyepes területen, enyhén tömörödött talaj	
Környezeti veszélyeztetettség	4
légszennyezés	
Kockázat arányos megtarthatósági mutató	59,1%



ÖSSZEFOGLALÁS
A fa egészségi állapota megfelelő, ápoló metszésre és statikai helyreállító metszésre szorul.

KEZELÉSI JAVASLAT
Statikai helyre állító metszés szükséges (15%) a déli oldalon, ápoló metszés a teljes lombkoronában, a fát bemászva megnézni, hogy van-e vízszak, korhadás a villás elágazásban, ha igen, akkor azt tisztítani szükséges.

KÖVETKEZŐ VIZSGÁLAT IDEJE
2 év múlva



VIZUÁLIS FAVIZSGÁLAT ADATLAP ÉS KEZELÉSI JAVASLAT

FA sorszáma	2
Fafaj (latin)	<i>Aesculus hippocastanum</i>
Fafaj (magyar)	vadgesztenye

A FA HELYE	Királyi Lovarda, Angol kert 1., hrsz: 1071
Helység	Kisbér

Fa magassága (m):	14
Törzs magassága (m):	4
Törzs átmérő 1-m-en (cm):	60
Törzs kerület 1m-en (cm):	188
Koronaátmérő (m):	9

Vizsgálat időpontja:	2023.04.10
----------------------	------------

ÉRTÉKELÉS	
A gyökér és a gyökérnyak állapota	
Radó EU faviszgalati értékszám:	3
Leírás:	gyökérnyaknál a kérgen elváltozás

A törzs állapota	
Radó EU faviszgalati értékszám:	2
Leírás:	sok bekorhadt ághely seb a törzsön, fekete folyás: stresszpatogén gombafertőzés nyoma

A korona és a koronaalap állapota	
Radó EU faviszgalati értékszám:	3
Leírás:	felső vázágon hasadás, valószínűleg bekorhadt, féloldalas lombkorona, nagy, száraz ágak, feljebb villás elágazás, bekorhadt ághely sebek

A fa egészségi állapota és életképessége	
Értékszám:	3
Leírás:	a termőhely által meghatározott várható életkor előtt lecsereplendő

A fa általános állapot mutatója:	45%
----------------------------------	-----

KOCKÁZATELEMZÉS	
A fa elhelyezkedése	4
zöldfelületben, ligetes állományban áll, parkban	
A fa környezete	4
4 m-re 50x50 cm-es beton alaptest	
A fa élethelyének minősége	4
elfogadható, gyepes területen, enyhén tömörödött talaj	
Környezeti veszélyeztetettség	4
légszennyezés	
Kockázat arányos megtarthatósági mutató	36,7%



ÖSSZEFOGLALÁS
Hasadt korhadt vázág, több helyen bekorhadt ághely seb, a fa lombkoronája a fény felé húz. Statikai helyreállító metszés, korhadások kezelése szükséges.

KEZELÉSI JAVASLAT
Száraz ág gallyazás, statikai helyreállító metszés (15%) a DNY-i oldalon, korhadt ághely sebek kitisztítása, a vázági korhadás kitisztítása és hálóval történő fedése.

KÖVETKEZŐ VIZSGÁLAT IDEJE
2 év múlva



VIZUÁLIS FAVIZSGÁLAT ADATLAP ÉS KEZELÉSI JAVASLAT

FA sorszáma	3
Fafaj (latin)	Aesculus hippocastanum
Fafaj (magyar)	vadgesztenye

A FA HELYE	Királyi Lovarda, Angol kert 1., hrsz: 1071
Helység	Kisbér

Fa magassága (m):	15
Törzs magassága (m):	4
Törzs átmérő 1-m-en (cm):	75
Törzs terület 1m-en (cm):	236
Koronaátmérő (m):	9,5

Vizsgálat időpontja:	2023.04.10
----------------------	------------

ÉRTÉKELÉS	
A gyökér és a gyökérnyak állapota	
Radó EU faviszgalati értékszám:	3
Leírás:	néhány sarjhajtás, belül valószínűleg korhadt gyökérnyaki rész

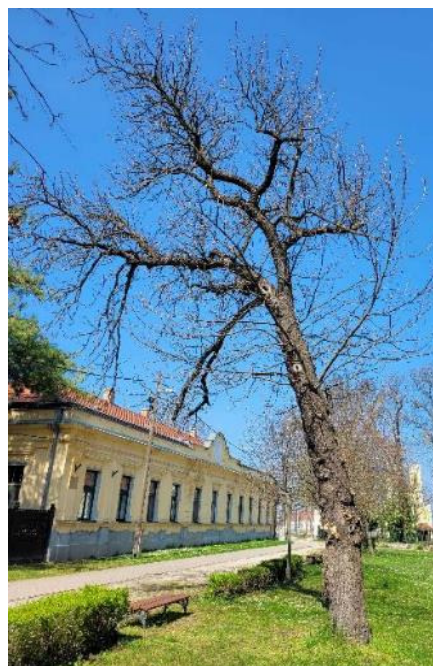
A törzs állapota	
Radó EU faviszgalati értékszám:	2
Leírás:	ferde törzs, sok a sarjhajtás, sejtburjánzás az ághely sebek mentén, korhadt ághely sebek

A korona és a koronaalap állapota	
Radó EU faviszgalati értékszám:	2
Leírás:	féloldalas, a járda felé húz, vázág villásan elágazik, több helyen korhadt ághely seb

A fa egészségi állapota és életképessége	
Értékszám:	2
Leírás:	rövidesen lecserélendő

A fa általános állapot mutatója:	35%
----------------------------------	-----

KOCKÁZATELEMZÉS	
A fa elhelyezkedése	4
	zöldfelületben, ligetes állomány szélén
A fa környezete	4
	pad 3 m-re, kerti szegély 4m-re, beton járdaburkolat 7 m-re
A fa élethelyének minősége	4
	elfogadható, gyepes területen, enyhén tömörödött talaj
Környezeti veszélyeztetettség	2
	légszennyezés, letört ág a járdán járókelőre eshet
Kockázat arányos megtarthatósági mutató	25,5%



ÖSSZEFOGLALÁS
A fa külponos, erősen dől a járda felé, DNY-i irányba. Sok az odvas ághely seb. A fa statikai állapota koronacsökkentéssel sem állítható helyre, mivel nagyon megdőlt a törzs. Valószínűleg belül korhadt a fa.

KEZELÉSI JAVASLAT
Balesetveszélyes, kivágásra javaslom.

KÖVETKEZŐ VIZSGÁLAT IDEJE



VIZUÁLIS FAVIZSGÁLAT ADATLAP ÉS KEZELÉSI JAVASLAT

FA sorszáma	4
Fafaj (latin)	Aesculus hippocastanum
Fafaj (magyar)	vadgesztenye

A FA HELYE	Királyi Lovarda, Angol kert 1., hrsz: 1071
Helység	Kisbér

Fa magassága (m):	18
Törzs magassága (m):	5
Törzs átmérő 1-m-en (cm):	60
Törzs terület 1m-en (cm):	188
Koronaátmérő (m):	6

Vizsgálat időpontja:	2023.04.10
----------------------	------------

ÉRTÉKELÉS	
A gyökér és a gyökérnyak állapota	
Radó EU faviszgalati értékszám:	4
Leírás:	gyökérnyak bordásan terpeszes a terhelt, déli oldalon

A törzs állapota	
Radó EU faviszgalati értékszám:	3
Leírás:	korhadt ághely sebek, sarjhajtások

A korona és a koronaalap állapota	
Radó EU faviszgalati értékszám:	3
Leírás:	féloldalas, száraz ágak, letört vázág, 10 m magasan villás elágazás

A fa egészségi állapota és életképessége	
Értékszám:	3
Leírás:	a termőhely által meghatározott várható életkor előtt lecserelődő

A fa általános állapot mutatója:	58%
----------------------------------	-----

KOCKÁZATELEMZÉS	
A fa elhelyezkedése	4
zöldfelületben, ligetes állományban áll, parkban	
A fa környezete	5
ligetes faállomány	
A fa élethelyének minősége	4
elfogadható, gyepes területen, enyhén tömörödött talaj	
Környezeti veszélyeztetettség	4
légszennyezés	
Kockázat arányos megtarthatósági mutató	49,3%



ÖSSZEFOGLALÁS
A fa villásan elágazik, féloldalas lombkorona, statikai helyreállító metszése és ápoló metszésre szorul.

KEZELÉSI JAVASLAT
Ápoló metszés és statikai helyreállító metszés (15%) a déli, Dny-i oldalon.

KÖVETKEZŐ VIZSGÁLAT IDEJE
2 év múlva



VIZUÁLIS FAVIZSGÁLAT ADATLAP ÉS KEZELÉSI JAVASLAT

FA sorszáma	5
Fafaj (latin)	Aesculus hippocastanum
Fafaj (magyar)	vadgesztenye

A FA HELYE	Királyi Lovarda, Angol kert 1., hrsz: 1068
Helység	Kisbér

Fa magassága (m):	21
Törzs magassága (m):	1
Törzs átmérő 1m-en (cm):	110
Törzs kerület 1m-en (cm):	345
Koronaátmérő (m):	19

Vizsgálat időpontja:	2023.04.10
----------------------	------------

ÉRTÉKELÉS	
A gyökér és a gyökérnyak állapota	
Radó EU faviszgalati értékszám:	3
Leírás:	gyökérnyak bordásan terpeszes a terhelt, déli, DK-i oldalon, valószínűleg belül korhadt

A törzs állapota	
Radó EU faviszgalati értékszám:	3
Leírás:	léces megvastagodás, törzsön sok a sarjhajtás

A korona és a koronaalap állapota	
Radó EU faviszgalati értékszám:	2
Leírás:	terhelt koronaalap: hármás elágazás 1,6 m-en, 4 m-en újabb villás elágazás, szabályos lyukak a vázágon - madár által készített odúk, dél felé húz a fa, korhadt ághely sebek,

A fa egészségi állapota és életképessége	
Értékszám:	3
Leírás:	a termőhely által meghatározott várható életkor előtt lecserelődő

A fa általános állapot mutatója:	45%
----------------------------------	-----

KOCKÁZATELEMZÉS	
A fa elhelyezkedése	4
zöldfelületben, fasorban áll, parkban	
A fa környezete	3
pad 2 m-re, aszfalt gépkocsi út 2 m-re	
A fa élethelyének minősége	4
elfogadható, gyepes területen, enyhén tömörödött talaj	
Környezeti veszélyeztetettség	4
légszennyezés, letört ág gépkocsi útra eshet	
Kockázat arányos megtarthatósági mutató	34,7%



ÖSSZEFOGLALÁS

A fa erősen húz a fény felé, déli irányba. A hármás és feljebb kettes elágazás a törzsön szétnyitja a lombkoronát. Statikai helyreállító metszés szükséges, hogy ne hasadjon szét a fa a villás elágazásnál.

KEZELÉSI JAVASLAT

Statikai helyreállító metszés (25-30%) a déli irányban, ápoló metszés, korhadt ághely sebek kitisztítása, fa bemászása, megnézni, hogy a villás elágazásnál kialakult e vízsák, korhadás. Ha igen akkor ezek kezelése szükséges.

KÖVETKEZŐ VIZSGÁLAT IDEJE

2 év múlva



VIZUÁLIS FAVIZSGÁLAT ADATLAP ÉS KEZELÉSI JAVASLAT

FA sorszáma	6
Fafaj (latin)	<i>Aesculus hippocastanum</i>
Fafaj (magyar)	vadgesztenye

A FA HELYE	Királyi Lovarda, Angol kert 1., hrsz: 1068
Helység	Kisbér

Fa magassága (m):	32
Törzs magassága (m):	5,5
Törzs átmérő 1-m-en (cm):	85
Törzs terület 1m-en (cm):	267
Koronaátmérő (m):	17

Vizsgálat időpontja:	2023.04.10
----------------------	------------

ÉRTÉKELÉS	
A gyökér és a gyökérnyak állapota	
Radó EU faviszgalati értékszám:	3
Leírás:	levágott folytógyökér, valószínűleg a gyökérnyak belül korhad

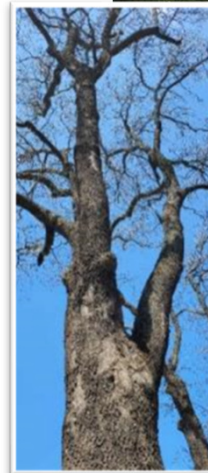
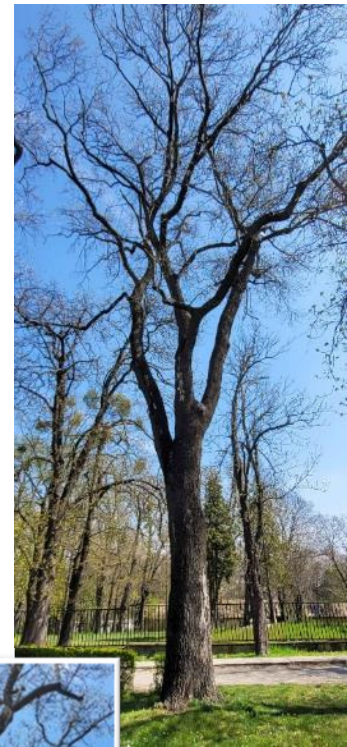
A törzs állapota	
Radó EU faviszgalati értékszám:	3
Leírás:	kéregpedések, dudrok a törzsön

A korona és a koronaalap állapota	
Radó EU faviszgalati értékszám:	3
Leírás:	koronaalagnál villás elágazás, beforrt ághely sebek, száraz ágak, nagy lombkorona, ágakon a kéregsérülés

A fa egészségi állapota és életképessége	
Értékszám:	3
Leírás:	a termőhely által meghatározott várható életkor előtt lecserelődő

A fa általános állapot mutatója:	50%
----------------------------------	-----

KOCKÁZATELEMZÉS	
A fa elhelyezkedése	4
zöldfelületben, fasorban áll, parkban	
A fa környezete	3
3 m széles aszfalt gépkocsi út 1,5 m-re, mellette 1 m széles járda	
A fa élethelyének minősége	3
gyepes területen, enyhén tömörödött talaj	
Környezeti veszélyeztetettség	4
légszennyezés, letört ág gépkocsi útra eshet	
Kockázat arányos megtarthatósági mutató	36,6%



ÖSSZEFOGLALÁS
A fa villás elágazása és a nagy lombkoronája miatt a koronacsökkentés elengedhetetlen a megfelelő statikai egyensúly fenntartása érdekében.

KEZELÉSI JAVASLAT
Ápoló metszés, 15 %-os koronacsökkentés minden oldalról, fát bemászva megnézni, hogy van-e vízszak, korhadás a villás elágazásban, ha igen akkor azt tisztítani, kezelni szükséges.

KÖVETKEZŐ VIZSGÁLAT IDEJE
2 év múlva



VIZUÁLIS FAVIZSGÁLAT ADATLAP ÉS KEZELÉSI JAVASLAT

FA sorszáma	7
Fafaj (latin)	Aesculus hippocastanum
Fafaj (magyar)	vadgesztenye

A FA HELYE	Királyi Lovarda, Angol kert 1., hrsz: 1068
Helység	Kisbér

Fa magassága (m):	17
Törzs magassága (m):	5
Törzs átmérő 1-m-en (cm):	55
Törzs kerület 1m-en (cm):	173
Koronaátmérő (m):	7

Vizsgálat időpontja:	2023.04.10
----------------------	------------

ÉRTÉKELÉS	
A gyökér és a gyökérnyak állapota	
Radó EU faviszgalati értékszám:	3
Leírás:	gyökérnyak bordásan terpeszes

A törzs állapota	
Radó EU faviszgalati értékszám:	4
Leírás:	léces megvastagodás a törzsön

A korona és a koronaalap állapota	
Radó EU faviszgalati értékszám:	3
Leírás:	villás elágazás a koronaalagnál, enyhén féloldalas lombkorona, egyik vázág a felső 8 m-en teljesen elhalt, keresztbe nőtt vázág, száraz ágak

A fa egészségi állapota és életképessége	
Értékszám:	3
Leírás:	a termőhely által meghatározott várható életkor előtt lecsereplendő

A fa általános állapot mutatója:	58%
----------------------------------	-----

KOCKÁZATELEMZÉS	
A fa elhelyezkedése	4
zöldfelületben, fasorban áll	
A fa környezete	3
Ny-i oldal: járda 1m-re, mellette aszfalt gépkocsi út, K-i oldal: beton lábazatos kerítés 2 m-re	
A fa élethelyének minősége	3
gyepes területen, tömörödött talaj	
Környezeti veszélyeztetettség	3
légszennyezés, letört ág járdaburkolatra, gépkocsi útra eshet	
Kockázat arányos megtarthatósági mutató	39,8%



ÖSSZEFOGLALÁS
A fa csúcscsáradt, féloldalas lombkorona, statikai helyreállító metszés és ápoló metszés szükséges.

KEZELÉSI JAVASLAT
Felső száraz ág eltávolítása, útra hajló ágak kezelése, ápoló metszés, statikai helyreállító metszés (15%) keleti oldalon, fát bemászva megnézni van-e vízszák, korhadás a villás elágazásban, ha igen, akkor azt tisztítani kell. Szükség esetén odúkezelés.

KÖVETKEZŐ VIZSGÁLAT IDEJE
2 év múlva



VIZUÁLIS FAVIZSGÁLAT ADATLAP ÉS KEZELÉSI JAVASLAT

FA sorszáma	8
Fafaj (latin)	Aesculus hippocastanum
Fafaj (magyar)	vadgesztenye

A FA HELYE	Királyi Lovarda, Angol kert 1., hrsz: 1068
Helység	Kisbér

Fa magassága (m):	30
Törzs magassága (m):	7
Törzs átmérő 1-m-en (cm):	75
Törzs kerület 1m-en (cm):	236
Koronaátmérő (m):	12

Vizsgálat időpontja:	2023.04.10
----------------------	------------

ÉRTÉKELÉS	
A gyökér és a gyökérnyak állapota	
Radó EU faviszgalati értékszám:	3
Leírás:	beton járdaburkolat mellett

A törzs állapota	
Radó EU faviszgalati értékszám:	3
Leírás:	sok a sarjhajtás

A korona és a koronaalap állapota	
Radó EU faviszgalati értékszám:	2
Leírás:	elágazás/gyertyatartó, majd feljebb villás elágazás, terebélyes lombkorona, ágak lefelé hajlanak, fény felé délre enyhén húz a fa, madárfészek a koronában

A fa egészségi állapota és életképessége	
Értékszám:	3
Leírás:	a termőhely által meghatározott várható életkor előtt lecsereplendő

A fa általános állapot mutatója:	45%
----------------------------------	-----

KOCKÁZATELEMZÉS	
A fa elhelyezkedése	3
zöldfelületben, fasorban áll	
A fa környezete	2
nyugati oldal: beton járda 10 cm-re, keleti oldal: beton lábazatos kerítés 2 m-re	
A fa élethelyének minősége	3
gyepes területen, közvetlen járdaburkolat mellett, tömörödött talaj	
Környezeti veszélyeztetettség	3
légszennyezés, letört ág járdaburkolatra, gépkocsi útra eshet	
Kockázat arányos megtarthatósági mutató	27,9%



ÖSSZEFOGLALÁS
Hármas elágazás a koronaalpnál, feljebb villás elágazás. A vágások szétnyílásának megakadályozása céljából koronacsökkentésre szorul a fa.

KEZELÉSI JAVASLAT
25 %-os koronacsökkentés minden oldalról, száraz ág gallyazás, hármás és a villás elágazásnál közelről a fát bemászva is meg kell nézni, ha látható vízszák, korhadás. Ha igen, akkor tisztítani kell és szükség esetén odúkezelést végezni.

KÖVETKEZŐ VIZSGÁLAT IDEJE
1 év múlva



VIZUÁLIS FAVIZSGÁLAT ADATLAP ÉS KEZELÉSI JAVASLAT

FA sorszáma	9
Fafaj (latin)	Aesculus hippocastanum
Fafaj (magyar)	vadgesztenye

A FA HELYE	Királyi Lovarda, Angol kert 1., hrsz: 1068
Helység	Kisbér

Fa magassága (m):	22
Törzs magassága (m):	8,5
Törzs átmérő 1m-en (cm):	105
Törzs kerület 1m-en (cm):	330
Koronaátmérő (m):	10

Vizsgálat időpontja:	2023.04.10
----------------------	------------

ÉRTÉKELÉS	
A gyökér és a gyökérnyak állapota	
Radó EU faviszgalati értékszám:	3
Leírás:	terpeszes, a fehér kéregsérülés gyökérelhalásra utal, valószínűleg belül korhadt a fa

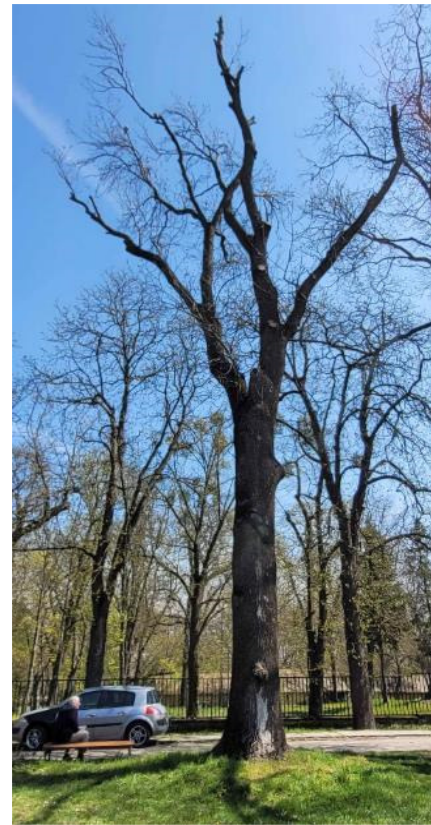
A törzs állapota	
Radó EU faviszgalati értékszám:	3
Leírás:	egyenes, törzsön dudor és kéregsérülés

A korona és a koronaalap állapota	
Radó EU faviszgalati értékszám:	2
Leírás:	koronalapnál villás elágazás, csúcsháradt ág a felső 4 m-en

A fa egészségi állapota és életképessége	
Értékszám:	2
Leírás:	rövidesen cserélendő

A fa általános állapot mutatója:	40%
----------------------------------	-----

KOCKÁZATELEMZÉS	
A fa elhelyezkedése	3
domb tetején, zöldfelületben, fasorban	
A fa környezete	3
keleti oldal: aszfalt gépkocsi út 2,5m-re, északi oldal: pad 2,5m-re	
A fa élethelyének minősége	3
gyepes területen, tömörödött talaj	
Környezeti veszélyeztetettség	3
légszennyezés, letört ág gépkocsi útra eshet	
Kockázat arányos megtarthatósági mutató	26,2%



ÖSSZEFOGLALÁS
A fa gyökérnyaki része sérült, a felső vágás csúcsháradt. A gyökérnyaki sérülés jelentősen befolyásolja a fa statikai állapotát.

KEZELÉSI JAVASLAT
Ápoló metszés és száraz ág gallyazás, a fát bemászva is meg kell nézni, hogy a koronalapnál látható-e vízszák és korhadás, ha igen, akkor kezelni szükséges. Javasolt műszeres fakopp vizsgálat, mely megállapítja mennyire korhadt belül a fa.

KÖVETKEZŐ VIZSGÁLAT IDEJE
1 év múlva



VIZUÁLIS FAVIZSGÁLAT ADATLAP ÉS KEZELÉSI JAVASLAT

FA sorszáma	10
Fafaj (latin)	Aesculus hippocastanum
Fafaj (magyar)	vadgesztenye

A FA HELYE	Királyi Lovarda, Angol kert 1., hrsz: 1068
Helység	Kisbér

Fa magassága (m):	22
Törzs magassága (m):	1
Törzs átmérő 1m-en (cm):	50
Törzs kerület 1m-en (cm):	157
Koronaátmérő (m):	13

Vizsgálat időpontja:	2023.04.10
----------------------	------------

ÉRTÉKELÉS	
A gyökér és a gyökérnyak állapota	
Radó EU faviszgálati értékszám:	2
Leírás:	bordásan terpeszes gyökérnyak

A törzs állapota	
Radó EU faviszgálati értékszám:	2
Leírás:	csavarodott törzs, dől a kerítés felé, egy-egy sarjhatás, törzsen léces megvastagodás a húzott oldalon, korhadt ághely seb

A korona és a koronaalap állapota	
Radó EU faviszgálati értékszám:	2
Leírás:	villás elágazás két vázág csavarodik, féloldalas lombkorona, száraz ágak, egy-egy ág lefelé hajlik

A fa egészségi állapota és életképessége	
Értékszám:	2
Leírás:	rövidesen cserélendő

A fa általános állapot mutatója: 30%

KOCKÁZATELEMZÉS	
A fa elhelyezkedése	3
zöldfelületben, fasorban áll	
A fa környezete	2
nyugati oldal: beton járda 20 cm-re, keleti oldal: beton lábazatos kerítés 2,5 m-re	
A fa élethelyének minősége	3
gyepes területen, közvetlen járdaburkolat mellett, tömörödött talaj	
Környezeti veszélyeztetettség	3
letört ág járdaburkolatra, gépkocsi útra eshet, bár a fa inkább keleti irányba, a kerítés felé dől	
Kockázat arányos megtarthatósági mutató	18,6%



ÖSSZEFOGLALÁS
Ferde, csavarodott törzs, villás elágazás vázágai csavarodnak, köztük odvasodás alakulhat ki, ahogy egymáshoz csiszolódik a két vázág. Féloldalas lombkorona.

KEZELÉSI JAVASLAT
Balesetveszélyes, kivágásra javaslom.

KÖVETKEZŐ VIZSGÁLAT IDEJE



VIZUÁLIS FAVIZSGÁLAT ADATLAP ÉS KEZELÉSI JAVASLAT

FA sorszáma	11
Fafaj (latin)	Aesculus hippocastanum
Fafaj (magyar)	vadgesztenye

A FA HELYE	Királyi Lovarda, Angol kert 1., hrsz: 1068
Helység	Kisbér

Fa magassága (m):	22
Törzs magassága (m):	3
Törzs átmérő 1-m-en (cm):	80
Törzs kerület 1m-en (cm):	251
Koronaátmérő (m):	13

Vizsgálat időpontja:	2023.04.10
----------------------	------------

ÉRTÉKELÉS	
A gyökér és a gyökérnyak állapota	
Radó EU faviszgalati értékszám:	3
Leírás:	valószínűleg a gyökérnyak belül korhadt

A törzs állapota	
Radó EU faviszgalati értékszám:	2
Leírás:	csavarodott törzsön nagy hasadás, ami be van korhadva, nedves korhadás

A korona és a koronaalap állapota	
Radó EU faviszgalati értékszám:	2
Leírás:	koronaalagnál négyes elágazás, terhelt koronalagnál a két kivágott, letört vázág korhadt, több száraz ág, korona terebélyes

A fa egészségi állapota és életképessége	
Értékszám:	2
Leírás:	rövidesen cserélendő

A fa általános állapot mutatója:	35%
----------------------------------	-----

KOCKÁZATELEMZÉS	
A fa elhelyezkedése	3
zöldfelületben, fasorban áll	
A fa környezete	3
nyugati oldal: járdától 45 cm-re, keleti oldal: beton lábazatos kerítéstől 2,5 m-re	
A fa élethelyének minősége	3
gyepes területen, közvetlen járdaburkolat mellett, tömörödött talaj	
Környezeti veszélyeztetettség	3
letört ág járdaburkolatra, gépkocsi útra eshet, és a keleti oldalon a kerítést is megrongálhatja	
Kockázat arányos megtarthatósági mutató	23,0%



ÖSSZEFOGLALÁS
Terhelt koronaalapon terebélyes korona, statikai helyreállító metszés és ápoló metszés szükséges. A törzsön korhadás, több száraz ág a koronában.

KEZELÉSI JAVASLAT
Statikai helyreállító metszés (25%) a déli irányból. Odúkezelés, korhadt ághelysebek kitisztítása. A fát bemászva megnézni, hogy a koronalagnál látható-e vízszák és korhadás, ha igen, akkor kezelni szükséges. Szükség esetén odúsátor készítése.

KÖVETKEZŐ VIZSGÁLAT IDEJE
1 év múlva



VIZUÁLIS FAVIZSGÁLAT ADATLAP ÉS KEZELÉSI JAVASLAT

FA sorszáma	12
Fafaj (latin)	Aesculus hippocastanum
Fafaj (magyar)	vadgesztenye

A FA HELYE	Királyi Lovarda, Angol kert 1., hrsz: 1603
Helység	Kisbér

Fa magassága (m):	22
Törzs magassága (m):	5,5
Törzs átmérő 1-m-en (cm):	58
Törzs kerület 1m-en (cm):	182
Koronaátmérő (m):	10

Vizsgálat időpontja:	2023.04.10
----------------------	------------

ÉRTÉKELÉS	
A gyökér és a gyökérnyak állapota	
Radó EU faviszgalati értékszám:	3
Leírás:	enyhén terpeszes gyökérnyak

A törzs állapota	
Radó EU faviszgalati értékszám:	3
Leírás:	sok a sarjhajtás, csavarodott törzs

A korona és a koronaalap állapota	
Radó EU faviszgalati értékszám:	3
Leírás:	terhelt koronaalap hármás elágazással, 4. vágás kitört, járda és gépkocsi út fölé hajló ágak, száraz ágak a koronában

A fa egészségi állapota és életképessége	
Értékszám:	3
Leírás:	a termőhely által meghatározott várható életkor előtt lecsereplendő

A fa általános állapot mutatója:	50%
----------------------------------	-----

KOCKÁZATELEMZÉS	
A fa elhelyezkedése	3
zöldfelületben, fasorban áll	
A fa környezete	3
nyugati oldal: beton járdaburkolat 1 m-re, keleti oldal: beton lábazatos kerítés 1 m-re	
A fa élethelyének minősége	3
gyepes területen, tömörödött talaj	
Környezeti veszélyeztetettség	3
letört ág járdaburkolatra, gépkocsi útra eshet, és a keleti oldalon a kerítést is megrongálhatja	
Kockázat arányos megtarthatósági mutató	32,8%



ÖSSZEFOGLALÁS	
A fa lombkoronája terebélyes. Több száraz ág van koronában, és lefelé hajló ágak úttest kerítés fölé. Csavarodott törzs, terhelt koronaalap. Statikai helyeállító és ápoló metszésre szorul a fa.	

KEZELÉSI JAVASLAT	
Statikai helyreállító metszés (15%) a déli oldalon, ápoló metszés, járda és úttestre kihajló ágak visszavágása javasolt. Szükség esetén odúkezelés a letört vágágnál.	

KÖVETKEZŐ VIZSGÁLAT IDEJE	
2 év múlva	



VIZUÁLIS FAVIZSGÁLAT ADATLAP ÉS KEZELÉSI JAVASLAT

FA sorszáma	13
Fafaj (latin)	Aesculus hippocastanum
Fafaj (magyar)	vadgesztenye

A FA HELYE	Királyi Lovarda, Angol kert 1., hrsz: 1603
Helység	Kisbér

Fa magassága (m):	35
Törzs magassága (m):	5
Törzs átmérő 1-m-en (cm):	95
Törzs kerület 1m-en (cm):	298
Koronaátmérő (m):	13

Vizsgálat időpontja:	2023.04.10
----------------------	------------

ÉRTÉKELÉS	
A gyökér és a gyökérnyak állapota	
Radó EU faviszgalati értékszám:	3
Leírás:	terpeszes gyökérnyak, sarjhajtásokkal

A törzs állapota	
Radó EU faviszgalati értékszám:	3
Leírás:	törzsön sok a sarjhajtás, sejtburjánzás

A korona és a koronaalap állapota	
Radó EU faviszgalati értékszám:	3
Leírás:	koronaalapnál villás elágazás, egyik vázágon további villás elágazás, ágakon sok sarjhajtás, letört villa, száraz ágak, terebélyes lombkorona

A fa egészségi állapota és életképessége	
Értékszám:	3
Leírás:	a termőhely által meghatározott várható életkor előtt lecserelődő

A fa általános állapot mutatója:	50%
----------------------------------	-----

KOCKÁZATELEMZÉS	
A fa elhelyezkedése	3
zöldfelületben, fasorban áll	
A fa környezete	3
nyugati oldal: 60 cm beton járdától, keleti oldal: 60 cm beton lábazatos kerítéstől	
A fa élethelyének minősége	3
gyepes területen, tömörödött talaj	
Környezeti veszélyeztetettség	3
letört ág járdaburkolatra, gépkocsi útra eshet, és a keleti oldalon a kerítést is megrongálhatja	
Kockázat arányos megtarthatósági mutató	32,8%



ÖSSZEFOGLALÁS
Terebélyes lombkoronájú fa. A koronaalapi villás elágazás mentén nehogy szétnyíljon a fa, ezért minden oldalról koronacsökkentés javasolt, száraz ágakat el kell távolítani a lombkoronából.

KEZELÉSI JAVASLAT
Koronacsökkentés 30 % minden oldalról, száraz ág gallyazás. Sarjhajtások tisztítása ágról, törzsről. A fát bemászva megnézni a villás elágazásnál van-e vízsák. Szükség esetén odúkezelés, odúsátor kialakítása. Korhadt ághelysek kitisztítása.

KÖVETKEZŐ VIZSGÁLAT IDEJE
2 év múlva



VIZUÁLIS FAVIZSGÁLAT ADATLAP ÉS KEZELÉSI JAVASLAT

FA sorszáma	14
Fafaj (latin)	Aesculus hippocastanum
Fafaj (magyar)	vadgesztenye

A FA HELYE	Királyi Lovarda, Angol kert 1., hrsz: 1603
Helység	Kisbér

Fa magassága (m):	32
Törzs magassága (m):	4,5
Törzs átmérő 1m-en (cm):	65
Törzs terület 1m-en (cm):	204
Koronaátmérő (m):	11

Vizsgálat időpontja:	2023.04.10
----------------------	------------

ÉRTÉKELÉS	
A gyökér és a gyökérnyak állapota	
Radó EU faviszgalati értékszám:	2
Leírás:	terpeszes, korhadt gyökérnyak

A törzs állapota	
Radó EU faviszgalati értékszám:	1
Leírás:	törzsön taplógombák

A korona és a koronaalap állapota	
Radó EU faviszgalati értékszám:	2
Leírás:	terhelt koronaalap 3-as, két vágás kitört, 1 vágás felfelé tör, lombkoronában száraz ágak

A fa egészségi állapota és életképessége	
Értékszám:	1
Leírás:	Sürgősen cserélendő

A fa általános állapot mutatója:	20%
----------------------------------	-----

KOCKÁZATELEMZÉS	
A fa elhelyezkedése	3
gyepes zöldfelület, park szélén	
A fa környezete	3
pad 1m -re, járdaburkolat 2 m-re, légvezeték 2 m -re	
A fa élethelyének minősége	3
gyepes terület szélén, tömörödött talaj	
Környezeti veszélyeztetettség	2
letört ág járdaburkolatra, légvezetékre eshet	
Kockázat arányos megtarthatósági mutató	12,4%



ÖSSZEFOGLALÁS

A fa balesetveszélyes, gyökérnyaki odvasodás, csonk lombkorona, terhelet környezet. Törzsön taplógomba, koronaalagnál letört vágások.

KEZELÉSI JAVASLAT

Azonnali kivágásra javaslok.

KÖVETKEZŐ VIZSGÁLAT IDEJE



VIZUÁLIS FAVIZSGÁLAT ADATLAP ÉS KEZELÉSI JAVASLAT

FA sorszáma	15
Fafaj (latin)	Carpinus betulus
Fafaj (magyar)	gyertyán

A FA HELYE	Királyi Lovarda, Angol kert 1., hrsz: 1603
Helység	Kisbér

Fa magassága (m):	23
Törzs magassága (m):	5,5
Törzs átmérő 1-m-en (cm):	45
Törzs terület 1m-en (cm):	141
Koronaátmérő (m):	11

Vizsgálat időpontja:	2023.04.10
----------------------	------------

ÉRTÉKELÉS	
A gyökér és a gyökérnyak állapota	
Radó EU faviszgalati értékszám:	3
Leírás:	terpeszes gyökérnyak

A törzs állapota	
Radó EU faviszgalati értékszám:	3
Leírás:	kéregsérülés több helyen, begyógyult ághely sebek, léces megvastagodás a törzsön

A korona és a koronaalap állapota	
Radó EU faviszgalati értékszám:	3
Leírás:	koronaalagnál villás elágazás, lombkoronában sok a fagyöngy 30 db felett, egy-egy száraz ág

A fa egészségi állapota és életképessége	
Értékszám:	3
Leírás:	a termőhely által meghatározott várható életkor előtt lecsereplendő

A fa általános állapot mutatója:	50%
----------------------------------	-----

KOCKÁZATELEMZÉS	
A fa elhelyezkedése	4
zöldfelületben, ligetes állományban áll	
A fa környezete	4
keleti oldal: gépkocsi út 6,5 m-re; északi oldal: térkő járda 9,5 m-re	
A fa élethelyének minősége	4
elfogadható, gyepes területen, enyhén tömörödött talaj	
Környezeti veszélyeztetettség	4
légszennyezés	
Kockázat arányos megtarthatósági mutató	40,7%



ÖSSZEFOGLALÁS
A fa lombkoronájában nagyon sok a fagyöngy, melyeket el kell távolítani, ezen kívül ápoló metszés szükséges.

KEZELÉSI JAVASLAT
Fagyöngyök eltávolítása és ápoló metszés.

KÖVETKEZŐ VIZSGÁLAT IDEJE
2 év múlva



VIZUÁLIS FAVIZSGÁLAT ADATLAP ÉS KEZELÉSI JAVASLAT

FA sorszáma	16
Fafaj (latin)	Aesculus hippocastanum
Fafaj (magyar)	vadgesztenye

A FA HELYE	Királyi Lovarda, Angol kert 1., hrsz: 1598
Helység	Kisbér

Fa magassága (m):	20
Törzs magassága (m):	3
Törzs átmérő 1-m-en (cm):	90
Törzs kerület 1m-en (cm):	283
Koronaátmérő (m):	13

Vizsgálat időpontja:	2023.04.10
----------------------	------------

ÉRTÉKELÉS

A gyökér és a gyökérnyak állapota

Radó EU faviszgalati értékszám:	3
Leírás:	valószínűleg felkorhadt gyökérnyak

A törzs állapota

Radó EU faviszgalati értékszám:	2
Leírás:	törzs csavarodott, korhadt, odú: 50 cm széles és 1,5 m magas

A korona és a koronaalap állapota

Radó EU faviszgalati értékszám:	3
Leírás:	felett a vázágakon sok sarjhajtás, koronában több száraz ág

A fa egészségi állapota és életképessége

Értékszám:	3
Leírás:	a termőhely által meghatározott várható életkor előtt lecsereplendő

A fa általános állapot mutatója:	45%
----------------------------------	-----

KOCKÁZATELEMZÉS

A fa elhelyezkedése	4
	zöldfelületben, fagyal és lonc sövény veszi körbe
A fa környezete	3
	ardaburkolat 5 m-re, 3m magas lámpatest 5 m-re, 4db zászlótartó rúd betonlappal 7 m-r
A fa élethelyének minősége	4
	gyepes területen, tömörödött talaj, automata öntözőrendszer
Környezeti veszélyeztetettség	3
	légszennyezés, porszennyezés
Kockázat arányos megtarthatósági mutató	32,9%



ÖSSZEFOGLALÁS

A fa jellemzői terhelt koronalap, odvas törzs, terebélyes korona, száraz ágakkal.

KEZELÉSI JAVASLAT

Koronacsökkentés minden irányból (15%), odúkezelés, háló kifeszítése az odúra, száraz ágak eltávolítása.

KÖVETKEZŐ VIZSGÁLAT IDEJE

1 év múlva



VIZUÁLIS FAVIZSGÁLAT ADATLAP ÉS KEZELÉSI JAVASLAT

FA sorszáma	17
Fafaj (latin)	<i>Aesculus hippocastanum</i>
Fafaj (magyar)	vadgesztenye

A FA HELYE	Királyi Lovarda, Angol kert 1., hrsz: 1598
Helység	Kisbér

Fa magassága (m):	20
Törzs magassága (m):	4
Törzs átmérő 1-m-en (cm):	72
Törzs kerület 1m-en (cm):	226
Koronaátmérő (m):	10,5

Vizsgálat időpontja:	2023.04.10
----------------------	------------

ÉRTÉKELÉS	
A gyökér és a gyökérnyak állapota	
Radó EU faviszgalati értékszám:	3
Leírás:	valószínűleg felkorhadtt gyökérnyak

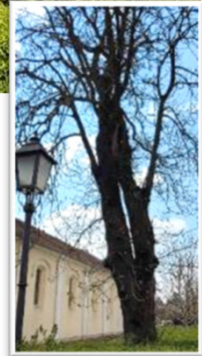
A törzs állapota	
Radó EU faviszgalati értékszám:	3
Leírás:	csavarodott

A korona és a koronaalap állapota	
Radó EU faviszgalati értékszám:	2
Leírás:	koronaalapnál villás elágazás, egyik vágág teljesen csavarodott, egymáshoz dörzsölődő vágágak, koronaalapnál sarjhajtások, vágágon sejtburjánzás

A fa egészségi állapota és életképessége	
Értékszám:	3
Leírás:	a termőhely által meghatározott várható életkor előtt lecserelődő

A fa általános állapot mutatója:	45%
----------------------------------	-----

KOCKÁZATELEMZÉS	
A fa elhelyezkedése	4
zöldfelületben, lonc sövény veszi körbe	
A fa környezete	3
pad és járdaburkolat 6 m-re, 3m magas lámpatest 5 m-re	
A fa élethelyének minősége	4
gyepes területen, tömörödött talaj, van automata öntözőrendszer	
Környezeti veszélyeztetettség	3
légszennyezés, porszennyezés	
Kockázat arányos megtarthatósági mutató	32,9%



ÖSSZEFOGLALÁS
A fa jellemzői csavarodott vágágak egymáshoz dörzsölődve bekorhadhatnak. Terebélyes korona, száraz ágakkal. Ápoló metszésre, koronacsökkentésre szorul a fa.

KEZELÉSI JAVASLAT
Ápoló metszés, koronacsökkentés (15%) minden irányból. A fát bemászva közelről is megnézni, hogy a dörzsölt vágágaknál nincs-e korhadás. Ha igen akkor, tisztítás és odúra háló vagy odúsátor kifizetése, ha szükséges.

KÖVETKEZŐ VIZSGÁLAT IDEJE
1 év múlva

